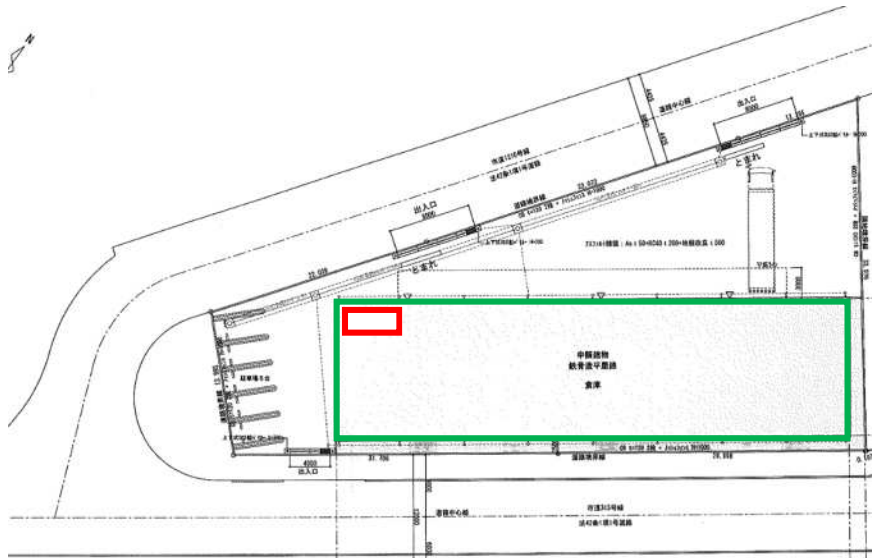


☆平屋建倉庫:200坪 ☆築浅 ☆敷地:456坪

貸倉庫

トイレ



所在地	埼玉県鶴ヶ島市柳戸9-4
建物構造	鉄骨造平屋建
床面積	200坪
竣工	2023年5月完成
用途地域	工業地域
月額賃料	960,000円(税別)
敷金	3ヶ月
礼金	1ヶ月
契約期間	3年間(更新可)
使用開始	2024年11月1日予定

平屋物件！大型車の進入OK
圏央道鶴ヶ島ICすぐ



備考

- ・シャッター：W: 4.1m × H: 4.0m
- ・天高：梁下 5.6 ~ 6.0 m
- ・低床式倉庫
- ・大型車入庫可
- ・鶴ヶ島インター至近

Soland house

株式会社ソランドハウス

Solution land House,LTD.

〒354-0044 埼玉県入間郡三芳町大字北永井797-5
埼玉県知事 (1) 第24306号

(公社) 埼玉県宅地建物取引業協会会員

(TEL) 049-258-3535

(FAX) 049-257-2223

(e-mail) a.murai@land-port.co.jp

※図面と現況が異なる場合は現況を優先と致します。

担当： 郵井

(Mobile)

090-1687-7139

■取引態様：媒介

■手数料：借主100%

客付100%